

## Październik na rynku wina



**Paweł Morozowicz**  
Zarządzający Portfelami Alkoholi  
Inwestycyjnych  
w Wealth Solutions

W październiku na rynku wina panowała sytuacja podobna do tej z września. Nadal zauważyć można było lekkie spadki cen win, w tym szczególnie First Growth oraz większe zainteresowanie winami niebordoskimi. Sytuacja ta znalazła również swoje odzwierciedlenie w najnowszej edycji rankingów Liv-ex oraz wynikach indeksów winnych.

Październik nie był z pewnością szczególnie udanym miesiącem na rynku wina. Jednak pamiętać należy, że rynek ten dzieli się obecnie na wiele różnych segmentów, które znajdują się w odmiennej kondycji. Podobnie jak i w poprzednim miesiącu spadki dotknęły win z grupy First Growth, które dominują także w składzie indeksów giełdy Liv-ex w Londynie. Z tego powodu niższa wycena win z tej grupy przekuła się w naturalny sposób na notowania indeksów. Im szerszy był jednak indeks i im więcej win spoza tej grupy gromadził, tym jego wynik był lepszy. Z tego powodu zrozumiałe jest, że największą stratę wysokości 1,5 proc. zanotował Liv-ex 50, który grupuje wyłącznie dziesięć ostatnich roczników: Haut Brion, Lafite, Latour, Margaux oraz Mouton Rothschild. Natomiast dużo szerszy Liv-ex Investables zakończył miesiąc z wynikiem minus 0,9 proc. Warto dodać, że wszystkie indeksy Liv-ex znajdują się nadal na plusie względem początku obecnego roku.

## Zmiany wartości indeksów Liv-ex w ciągu ostatniego miesiąca

(stan na 30.09.2013 r.)

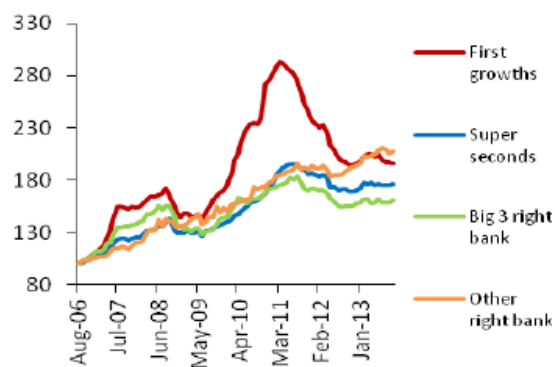
Nazwa indeksu	Zmiana miesięczna
Liv-ex Fine Wine 50	-1,5%
Liv-ex Fine Wine 100	-1,0%
Liv-ex Bordeaux 500	-1,2%
Liv-ex Fine Wine Investables	-0,9%

źródło: [www.liv-ex.com](http://www.liv-ex.com)

Oczywiście nie tylko wina z grupy First Growth straciły na wartości w październiku. Lekkie spadki dotknęły również win nie wchodzących do tej grupy. Warto jednak dodać, że w wypadku np. win z prawego brzegu Żyrondy, czy win niebordoskich październik był zdecydowanie bardziej stabilny.

„Big 3 right bank” to wina Ausone, Cheval Blanc oraz Petrus, które jak możemy zauważyć zachowują się odmiennie w stosunku do pozostałych win z prawego brzegu Żyrondy. Wynika to z faktu, że należą do najwyższej kategorii cenowej win Bordeaux i podobnie jak wina 1er Grand Cru Classe z lewego brzegu cieszą się mniejszym zainteresowaniem w ostatnich latach w porównaniu do win z niższych kategorii cenowych.

## Wzrost cen win bordoskich

źródło: [www.liv-ex.com](http://www.liv-ex.com) i WAM LLP

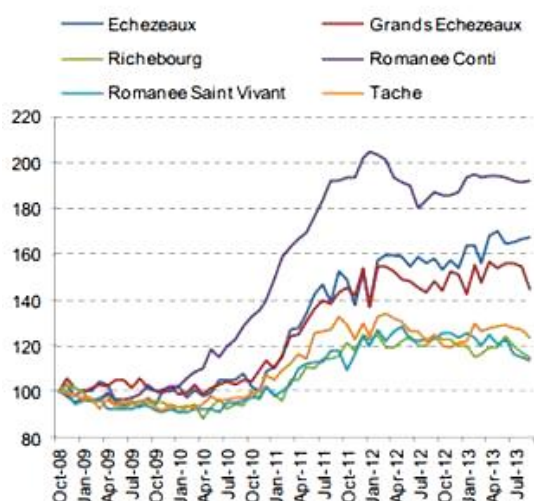
## Wealth Solutions S.A.

ul. Chmielna 19, 00-021 Warszawa  
tel. 22/ 378 99 50, fax: 22/ 378 99 51  
[www.wealth.pl](http://www.wealth.pl)



WealthSolutions

## Wzrost cen win Domaine Romanee Conti



źródło: [www.liv-ex.com](http://www.liv-ex.com)

Obecnie cały czas możemy również zauważyć wzmożone zainteresowanie niebordoskimi winami inwestycyjnymi, czyli supertoskanami, burgundami, czy wybranymi winami z Kalifornii i Australii. W 2013 r. (jak do tej pory) Bordeaux odpowiada za 82,6 proc. obrotów na giełdzie Liv-ex. W 2012 r. było to 87,2 proc., a w 2011 r. 93,2 proc. Wśród win bordoskich dominowały z kolei po raz kolejny dwa ostatnie zabutelkowane roczniki, czyli 2009 oraz 2010. Razem odpowiadały aż za 42 proc. obrotów winem bordoskim.

Październik był również kolejnym miesiącem, kiedy to wina spoza Bordeaux znalazły się w pierwszej piątce najszybciej drożejących win na giełdzie Liv-ex. Na pierwszym miejscu znalazło się kalifornijskie Opus One 2007, na czwartym włoskie Masseto 2007, którego historię opisywaliśmy we wrześniu.

Strona | 2

## Pięć najszybciej drożejących win w październiku 2013 r.

Wino	Rocznik	Średnia cena w październiku 2013 r. (GBP)*	Wzrost ceny
Opus One	2007	2 234	16,2%
Petrus	2002	16 035	14,5%
Petit Mouton	2005	1 347	12,3%
Masseto	2007	4 994	7,7%
Montrose	2009	2 238	7,6%

źródło: [www.liv-ex.com](http://www.liv-ex.com)

\*za 12-butelkową skrzynkę

## Ranking: 2013 Power 100

Na początku listopada Liv-ex opublikował ranking: 2013 Power 100, czyli ogłaszaną co roku listę stu najsilniejszych marek na rynku fine wine. W przygotowywaniu zestawienia brane są pod uwagę: udział w obrotach pod względem ilości oraz wartości, średnia cena, zmiana wartości w badanym czasie, czy oceny krytyków.

Pierwszy raz w historii rankingu na jego szczycie nie znalazło się wino First Growth, ani DRC (Domaine Romanee Conti). Za najsilniejszą markę w tym roku uznano Pavie, a tuż za nim znalazł się Angelus. Duet ten w obecnym roku został przeniesiony do Premier Grand Cru Classe A w klasyfikacji St Emilion, co oczywiście odbiło się na postrzeganiu obu win wśród konsumentów, ale także na ich cenę i wzrost sprzedaży.

Na trzecim miejscu zestawienia znalazł się produkowany w Pomerol Petrus, który jest uznawany za jedno z najdroższych win świata. W tegorocznej edycji rankingu 2013 Power 100 dało się zresztą zauważyć znaczny wzrost udziału win z prawego brzegu Żyrondy. Słowa te najlepiej obrazuje fakt, że to Eglise Clinet z Pomerol właśnie przeskoczyło o największą liczbę miejsc (aż o 64). Wymowny jest również spadek w zestawianiu win First Growth oraz DRC.

## Wealth Solutions S.A.

ul. Chmielna 19, 00-021 Warszawa  
tel. 22/ 378 99 50, fax: 22/ 378 99 51  
[www.wealth.pl](http://www.wealth.pl)



WealthSolutions

W obecnej sytuacji na rynku wina nadal rekomendujemy zwiększenie zaangażowania na rynku supertoskanów oraz wybranych win burgundzkich, czy amerykańskich. Jednocześnie warto również zwrócić uwagę na wina z prawego brzegu Żyrondy, a szczególnie te z gminy Pomerol.

## Wino miesiąca

Strona | 3

### Chateau La Conseillante, Pomerol



W tym miesiącu pragniemy Państwu przedstawić wyjątkowe wino z gminy Pomerol. La Conseillante posiada to, co w Bordeaux cenimy najbardziej – bogatą tradycję, unikalne warunki naturalne oraz najwyższej jakości wina. Pochwalić się również może tym, że w ostatnim rankingu win bordoskich o najlepszym stosunku ceny do bardzo wysokiej jakości zdobyło 31 pozycję.

Wprawdzie nazwa posiadłości pochodzi od Catrine La Conseillante, właścicielki tego majątku z XVIII w., to jednak sukcesy w świecie wina majątek zawdzięcza związkowi z inną rodziną. Ród Nicolas już od 140 lat jest właścicielem chateau i tworzy w tym miejscu wyjątkowe wina. Obecnie przedstawiciele już piątego pokolenia biorą udział w zarządzaniu winnicą oraz wykorzystują naturalne walory tego miejsca. To również im możemy zawdzięczać obecny znak graficzny chateau, czyli tarczę herbową polską z wpisanymi w nią literami LN oraz fioletową barwę na etykietach. Te dwa elementy używane są w tej posiadłości nieprzerwanie już od 1874 r.

Chateau La Conseillante może się pochwalić doskonałym klimatem oraz gruntami. Gliny wraz z żwirami oraz umiarkowanym klimatem morskim, pełnym długich okresów słońca oraz wzmacniającymi wzrost opadami, zapewnią idealne warunki dla rozwoju winorośli. Wykorzystują je w pełni krzewy merlota (80 proc.) uzupełnione przez cabernet franc. Taka mieszanka w połączeniu z tradycyjnymi metodami produkcji decyduje o tym, że w tym miejscu powstaje wino o unikalnym charakterze, złożone, głębokie, ale również świeże i pełne życia. To również mieszanka charakterystyczna dla Pomerol. Dlatego też można powiedzieć, że La Conseillante idealnie oddaje ducha tej małej bordoskiej gminy.

### Stopy zwrotu z wybranych roczników La Conseillante

Wino	Cena wina październik 2008 (GBP)*	Cena wina październik 2013 (GBP)*	Stopa zwrotu w 5-letnim okresie
La Conseillante 2003	400	875	118,8%
La Conseillante 2001	560	975	74,1%
La Conseillante 2000	1388	1700	22,5%

\* Na podstawie średniej wyceny rynkowej. Cena za 12-butelkową skrzynkę

Wyżyna, na której znajduje się Pomerol, poprzecinana nieregularnymi drogami oraz jest przesiąknięta winem. Właściwie nie znajdziemy tu domu, przy którym nie byłoby winnicy. Cała gmina w ostatnim czasie przeżywa swój złoty czas i prawdopodobnie ma przed sobą świetlaną przyszłość. Ziemia ta obfituje w wiele legend winnego świata, takich jak: Petrus, Vieux Château Certan, Le Pin. Jedno z najdroższych win świata czyli wspomniany Petrus, jest również bezpośrednim sąsiadem La Conseillante.

Strona | 4

Jednak La Conseillante mimo, że posiada wyjątkową jakość - podobnie jak Petrus - w chwili obecnej jest dostępne w dość przystępnej cenie. W ostatnim rankingu Liv-ex, w którym zgrupowane są marki win, których średnia ocen przekracza 90 punktów na 100 możliwych, La Conseillante znalazło się na 31 pozycji i wyprzedziło takie wina jak Cos d'Estournel, Grand Puy Lacoste, czy Duhart Milon.

### **Paweł Morozowicz, Zarządzający Portfelami Alkoholi Inwestycyjnych w Wealth Solutions**

Sommelier certyfikowany przez prestiżową organizację WSET (Wine and Spirit Education Trust), ekspert w zakresie tworzenia prywatnych piwnic, kolekcji alkoholi oraz budowania portfeli zamożnych klientów w oparciu o alkohole inwestycyjne. Posiada wieloletnie kontakty z producentami oraz brokerami zajmującymi się obrotem winami jakościowymi. Prowadził specjalistyczne szkolenia i kursy wiedzy o winie oraz współpracował z wieloma wybitnymi restauracjami. Wsparcie dla Zarządzającego zapewnia zespół analityków Wealth Solutions. Obecnie firma zarządza jednym z największych portfeli alkoholi inwestycyjnych w całej Europie, którego wartość sięga 145 mln zł.

#### **Wealth Solutions S.A.**

ul. Chmielna 19, 00-021 Warszawa  
tel. 22/ 378 99 50, fax: 22/ 378 99 51  
[www.wealth.pl](http://www.wealth.pl)